



# ROLLENSCHLITTENBOX

780er Serie

**Einfach**

**Flexibel**

**Robust**

**Bso**  
**BAU SERVICE OSSIG**

VERBAU  
VERKAUF  
VERMIETUNG



[www.verbau.net](http://www.verbau.net)

**VERBAU DER PASST**

Bau Service Ossig GmbH  
Am Fuchsberg 2  
D-52511 Geilenkirchen  
Internet: [www.verbau.net](http://www.verbau.net)

Tel.: 024 51 - 48 40 90  
Fax: 024 51 - 48 40 49  
Email: [info@verbau.net](mailto:info@verbau.net)



# ROLLENSCHLITTENBOX

780er Serie

## Große Freiräume für Baggerarbeiten

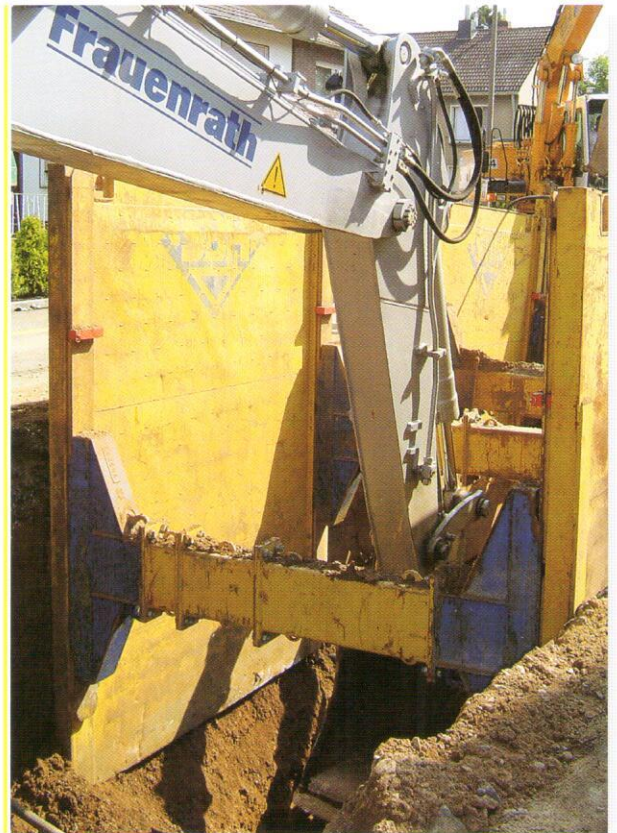
Mit der SBH Rollenschlittenbox wird das Abstützen der Gräben zu einer leichten Übung.

Das bekannte Rollenschlittensystem ermöglicht auch bei der randgestützten Box paralleles Absenken und Ziehen der Verbauplatten.

Mit den verschiedenen breiten Zwischenstücken ist ein schnelles Verbreitern der RS-Box möglich. Das stufenlose Einstellen der Rohrdurchlasshöhe schafft großen Freiraum für Baggerarbeiten.

➔ Rohrdurchlass bis 2,7 m

➔ Einbautiefe bis 4,00 m



## Für sehr hohen Rohrdurchlass

Diese randgestützte Verbaubox basiert auf dem bewährten SBH-Rollenschlittensystem.

Sie kombiniert die vielen Vorteile des Rollenschlittenverbaus mit den klassischen Verbauboxen.

Das Ergebnis ist der stufenlos einstellbare Rohrdurchlass mit einer Höhe von bis zu 2,78m.

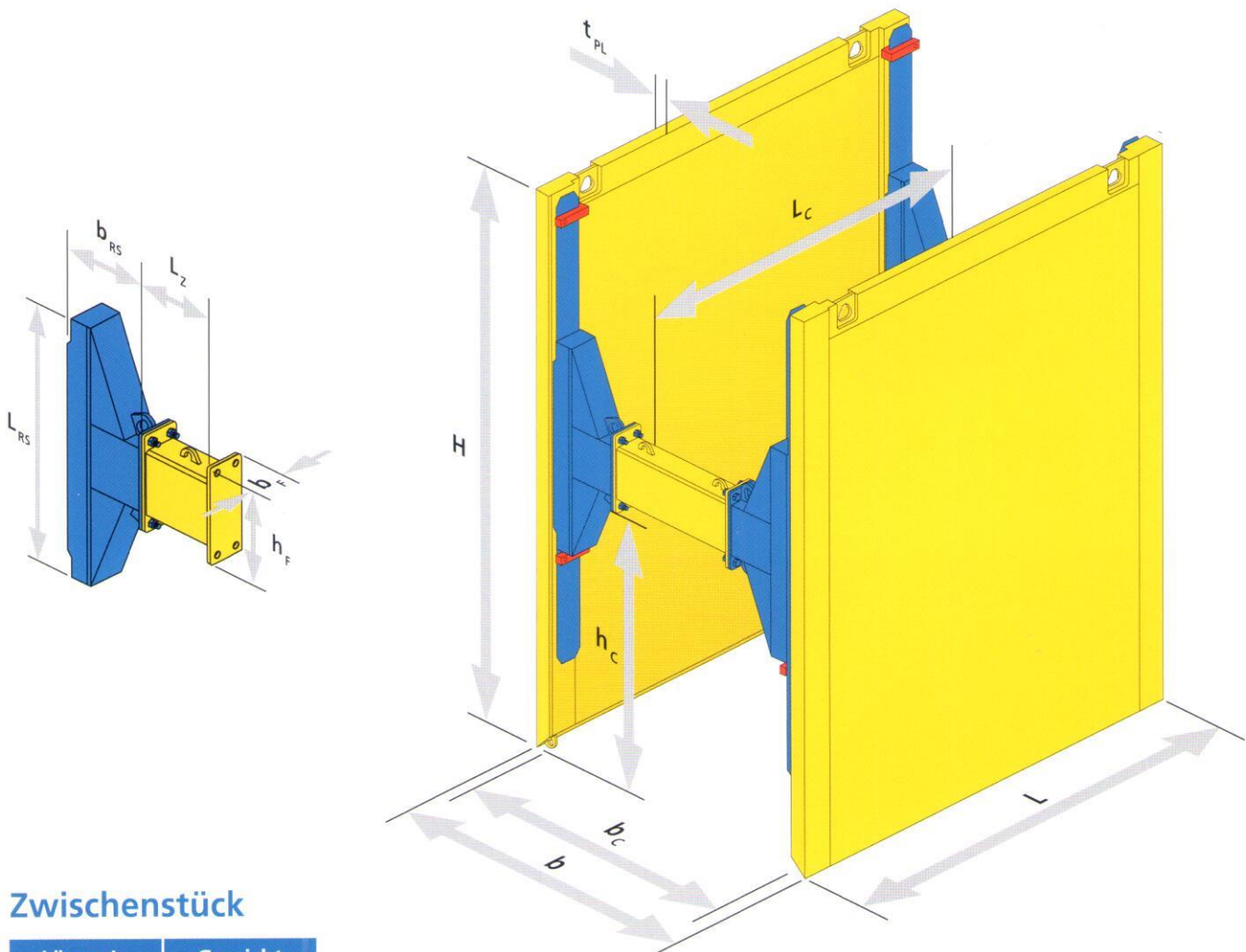


## Platten $t_{PL} = 86\text{mm}$

Plattenlänge L [m]	Plattenhöhe H [m]	Rdl. - Länge $L_c$ [m]	Rdl. - Höhe $h_c$ [m]	zulässiger Erddruck [kN / m <sup>2</sup> ]	Gewicht je Box [kg]
3,15	4,00	2,70	2,78	33,9	3735
4,00	3,15	3,55	1,93	33,1	3535

## Rollenschlitten (RS)

RS-Länge $L_{RS}$ [m]	RS-Breite $b_{RS}$ [m]	min. Arbeitbreite $b_c$ [m]	min. Grabenbreite b [m]	Flanschabmessung $b_f \times h_f$ [mm]	zulässige Kräfte [kN]	Gewicht je RS-Paar [kg]
1,50	0,50	1,00	1,37	220 x 560	-112 bis 242	360



## Zwischenstück

Länge $L_z$ [m]	Gewicht [kg]
0,25	62
0,50	84
0,75	105
1,00	126
1,50	168
2,00	211

## So schnell ist SBH-Verbau einsatzbereit.



Die Verbauplatten mit den unteren Verriegelungen bestücken. Die Rollenschlitten aufsetzen, gegen die Verriegelung schieben und mit den oberen Verriegelungen sichern.



Je nach Grabenbreite Zwischenstücke an die Rollenschlitten anflanschen.



Die vorbereiteten Platten durch Verschrauben der Rollenschlitten miteinander verbinden.



**BSo**  
**BAU SERVICE OSSIG**

VERBAU  
VERKAUF  
VERMIETUNG



www.verbau.net

**VERBAU DER PASST**

Bau Service Ossig GmbH  
Am Fuchsberg 2  
D-52511 Geilenkirchen  
Internet: www.verbau.net

Tel.: 024 51 - 48 40 90  
Fax: 024 51 - 48 40 49  
Email: info@verbau.net

**SBH**  
Tiefbautechnik